

Tischlerarbeiten / Farb,- und Dekorangaben

Grundsätzliche „Standard-Dekore“ (in HPL oder melaminbeschichtet):

Weiß: entsprechend RAL 9010 / NCS S 0603-G80Y (Resopal 0105 pearl white)

Holzdekor (senkrecht oder quer): Eiche hell, Oberfläche edelmatt (Resopal 4055-EM)

Dekor, - und Farbangaben, die vom Standard abweichen, sind nachfolgend für jede Tischler-VE konkret aufgeführt und in den Übersichtsplänen mit Hinweisen markiert.

Angabe zu BT-Farben siehe am Ende dieser Aufstellung.

Zuordnungen zu BT siehe Angaben in den Ü-Plänen.

Tischler 1 / VE 361.01:

1. Schrankanlagen in CA-Räumen:

Korpus: melamin weiß

Fronten, Sichtseiten, Einlegeböden, Blenden und offene Fächer: HPL weiß mit Oberflächenstruktur in Holzmaserung

2. Schrankanlagen in Konferenzräumen:

Korpus: melamin weiß

Fronten, Sichtseiten, Einlegeböden, Blenden und offene Fächer: HPL Holzdekor / Eiche hell (Resopal 4055-EM)

3. Aktenschränke und Sideboards in Büroräumen / Anmeldeboxen:

Korpus: melamin weiß

Fronten, Sichtseiten, Einlegeböden, Blenden und offene Fächer: HPL Holzdekor / Eiche hell (Resopal 4055-EM)

4. Post,- und Wertfachanlagen in Pers.-Aufenthaltsräumen:

Korpus: melamin weiß

Fronten, Sichtseiten, Einlegeböden, Blenden und offene Fächer: HPL weiß

5. Patienten-Aufenthaltsräume:

Korpus: melamin weiß

Fronten, Sichtseiten, Einlegeböden, Blenden und offene Fächer: HPL Holzdekor / Eiche hell (Resopal 4055-EM)

6. Arbeitsplatten (als Arbeitstische ohne Unterschränke o.ä.) + sonstige Elemente:

HPL weiß

Pat.-Schränke / GKV, „Standard“ (gültig für alle Pat.-Schränke, die keine abweichende Dekorausführung gemäß Angaben im Übersichtsplan haben):

Korpus: HPL weiß

Fronten, Blenden: HPL weiß mit HPL-Intarsienstreifen in

a: Orange / NCS S 3050-Y50R (Resopal 0340 zinnia)

b: Gelb / NCS S 2060-Y10R (Resopal 0426 sunflower)

Bad-Regale: HPL Holzdekor / Eiche hell (Resopal 4055-EM) mit Rückwänden in offenen Fächern gemäß Intarsienfarben

2. Darstellung Innenanmutung

Gestaltungskonzept / LP3



2 Bettzimmer GKV



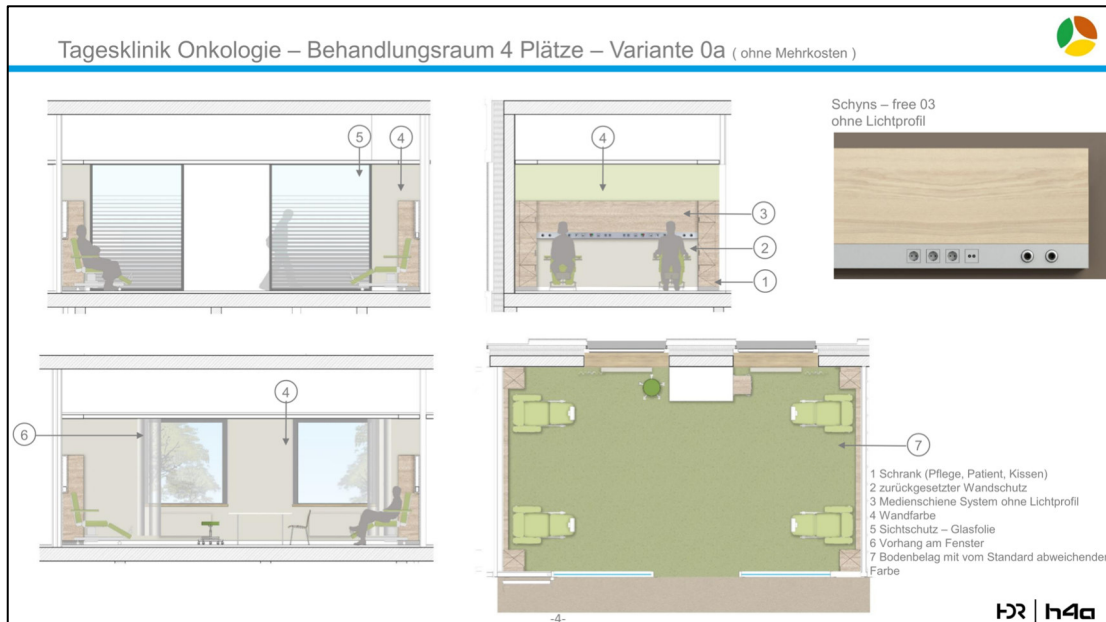
Pat.-Schränke, die ein vom „Standard“ abweichendes Dekor erhalten
(im Übersichtplan mit „S“ + nachfolgender Ziffer gekennzeichnet):

1. Pat.-Schränke / TK Onko (EG, BT C) / abweichendes Dekor „S1“:

Korpus: HPL Holzdekor / Eiche hell - *quer*

Fronten, Seitenblenden: HPL Holzdekor / Eiche hell *quer* (Resopal 4055-EM)

Deckenblenden: HPL „hellgrün“ / BT-Farbe „A“ / NCS S 2040-G60Y (Pfleiderer U19500, Carambola), Sockel HPL Edelstahloptik



2. Pat.-Schränke / Geriatrie (2.OG, BT A) / abweichendes Dekor „S2“:

Korpus: HPL weiß

Fronten HPL (je 2-farbig: weiß + nachfolgende Farbe):

a: Lila / NCS S 7020-R20B (Pfleiderer U17141, Orchidea)

b: Altrosa / NCS S 5010-R30B (Pfleiderer U17505, Pflaume)

Bad-Regale: HPL Holzdekor / Eiche hell (Resopal 4055-EM) mit Rückwänden in offenen Fächern gemäß Intarsienfarben

Sockel HPL Edelstahloptik



3. Pat.- Schränke / Palliativ (4.OG, BT A) / **abweichendes Dekor „S3“:**

Korpus: HPL Holzdekor / Eiche hell

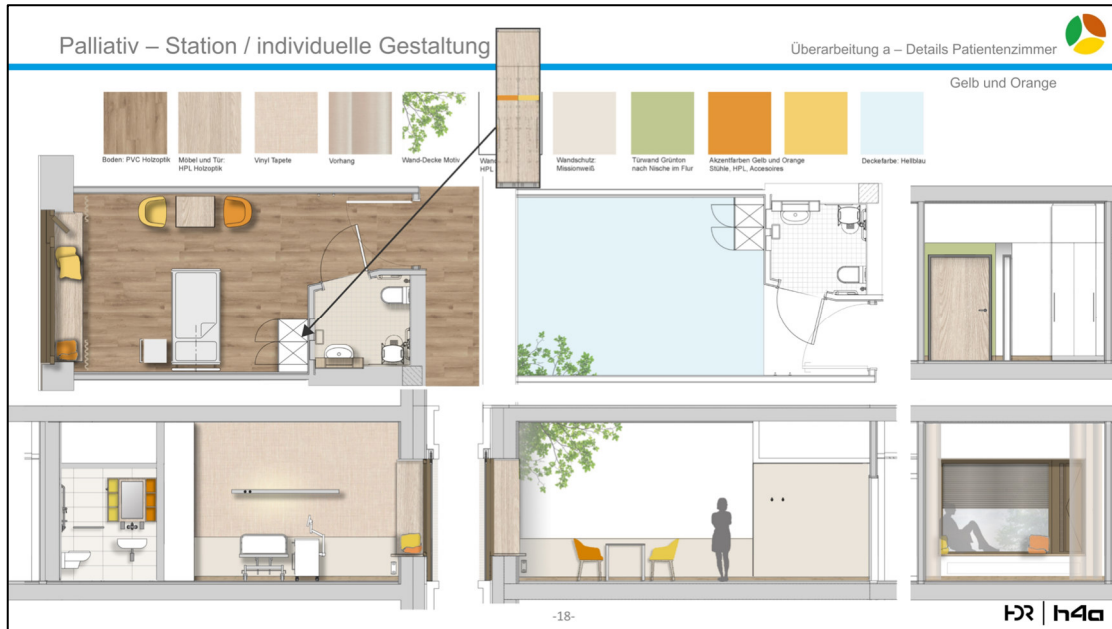
Fronten: HPL Holzdekor / Eiche hell (Resopal 4055-EM) mit HPL-Intarsienstreifen in

a: Orange / NCS S 3050-Y50R (Resopal 0340 zinnia)

b: Gelb / NCS S 2060-Y10R (Resopal 0426 sunflower)

Bad-Regale: HPL Holzdekor / Eiche hell (Resopal 4055-EM) mit Rückwänden in offenen Fächern gemäß Intarsienfarben

Sockel HPL Edelstahloptik



4. Pat.-Schränke / Wöchnerinnen (3.OG, BT C) / **abweichendes Dekor „S4“:**

Korpus HPL Holzdekor / Eiche hell

Fronten, Blenden, Arbeitsplatte an Wickeltisch: HPL Holzdekor / Eiche hell (Resopal 4055-EM) mit HPL-Intarsienstreifen in

Grünes Zimmer: a: Hellgrün / NCS S 0530-G50Y b: Dunkelgrün / NCS S 4040-G40Y

Türkisfarbenes Zimmer: c: Helltürkis / NCS S 1020-B30G d: Dunkeltürkis / NCS S 5030-B30G

Himbeer-rotes Zimmer: e: Hellrot / NCS S 2010-R30B f: Himbeer-Rot / NCS S 4040-R20B

vereinzelte Schubladen in HPL weiß (siehe Gestaltungs-Darstellungen unten)

Bad-Regale: HPL Holzdekor / Eiche hell (Resopal 4055-EM) mit Rückwänden in offenen

Fächern gemäß Intarsienfarben


Sockel HPL Edelstahloptik

Übersicht Zimmerfarben / Wöchnerinnen (3.OG, BT C):



Grünes Zimmer: (Pfleiderer U19506, Lilie / U19502, Limette)

Frauenklinik – individuelle Gestaltung 3.OG – Wöchnerinnen Patientenzimmer – grünes Zimmer



Wandfolien:
Wf13 Wandfolie Typ 13:
Wandtattoo Grafik

Wf13 Wandfolie Typ 13a:
Wandtattoo Grafik Bettseite

Wf14 Wandfolie Typ 14:
Wandtattoo Text + Grafik

Garderobenhaken: in 2 Größen
In Holz und Grün

In den Augen eines
neugeborenen Kindes
spiegelt sich das
Wunder des Lebens

Wandfarbe: Weiß/Hellgrün

Wandschutz: Weiß

Polster Kissen: Grün

HPL: Holzoptik/Weiß


PVC Holzoptik

- 16 -

h4a

Türkisfarbenes Zimmer: (Pfleiderer U18503, Trinity / U18576, Ozean)

Frauenklinik – individuelle Gestaltung 3.OG – Wöchnerinnen Patientenzimmer – türkis Zimmer



Wandfolien:
Wf13 Wandfolie Typ 13:
Wandtattoo Grafik

Wf13 Wandfolie Typ 13a:
Wandtattoo Grafik Bettseite

Wf14 Wandfolie Typ 14:
Wandtattoo Text + Grafik

Garderobenhaken: in 2 Größen
In Holz und Türkis

In den Augen eines
neugeborenen Kindes
spiegelt sich das
Wunder des Lebens

Wandfarbe: Weiß/Hellblau

Wandschutz: Weiß

Polster Kissen: Türkis

HPL: Holzoptik/Weiß


PVC Holzoptik

- 17 -

h4a

Himbeer-rotes Zimmer: (Pfleiderer U17501, Rose / U17019, Cranberry)

Frauenklinik – individuelle Gestaltung 3.OG – Wöchnerinnen Patientenzimmer – rotes Zimmer



Wandfolien:
Wf13 Wandfolie Typ 13:
Wandtattoo Grafik

Wf13 Wandfolie Typ 13a:
Wandtattoo Grafik Bettseite

Wf14 Wandfolie Typ 14:
Wandtattoo Text + Grafik

Garderobenhaken: in 2 Größen
In Holz und Rot

In den Augen eines
neugeborenen Kindes
spiegelt sich das
Wunder des Lebens

Wandfarbe: Weiß/ Hellrot

Wandschutz: Weiß

Polster Kissen: Himbeere

HPL: Holzoptik/Weiß

PVC Holzoptik

- 18 -

h4a

5. **Pat.-Schränke Entbindung (1.OG, BT C) / abweichendes Dekor „S5“:**
 (unabhängig von Zimmerfarbe, in den 2 großen und 5 kleinen Kreißsälen):
(Arbeitszeilen Entbindung siehe Tischler 6!)
 Korpus HPL wolkengrau-beige / NCS S 3005-Y50R (Pfleiderer U16001, Sandgreige)
 Fronten, Blenden + Badregale: HPL wolkengrau-beige



6. **Pat.-Schränke und sonstige Einbaumöbel / Neonat.- Pädiatrie (1.OG, BT C) / abweichendes Dekor „S6“:**
 Korpus HPL Holzdekor / Eiche hell
 Fronten, Blenden: HPL Holzdekor / Eiche hell (Resopal 4055-EM)
 Bad-Regale: HPL Holzdekor / Eiche hell (Resopal 4055-EM)
 Sockel HPL Edelstahloptik

**7. Pat.-Schränke und sonstige Einbaumöbel / Kinder- u. Jugendpflege (2.OG, BT C) /
abweichendes Dekor „S7“:**

Korpus HPL Holzdekor / Eiche hell

Fronten, Blenden: HPL Holzdekor / Eiche hell (Resopal 4055-EM) mit HPL-Intarsienstreifen in

Grün/gelbes Zimmer: a: Grün / NCS S 2040-G60Y b: Gelb / NCS S 2060-Y10R

Türkis/blaues Zimmer: c: Mitteltürkis / NCS S 1040-B30G d: Hellblau / NCS S 0515-B

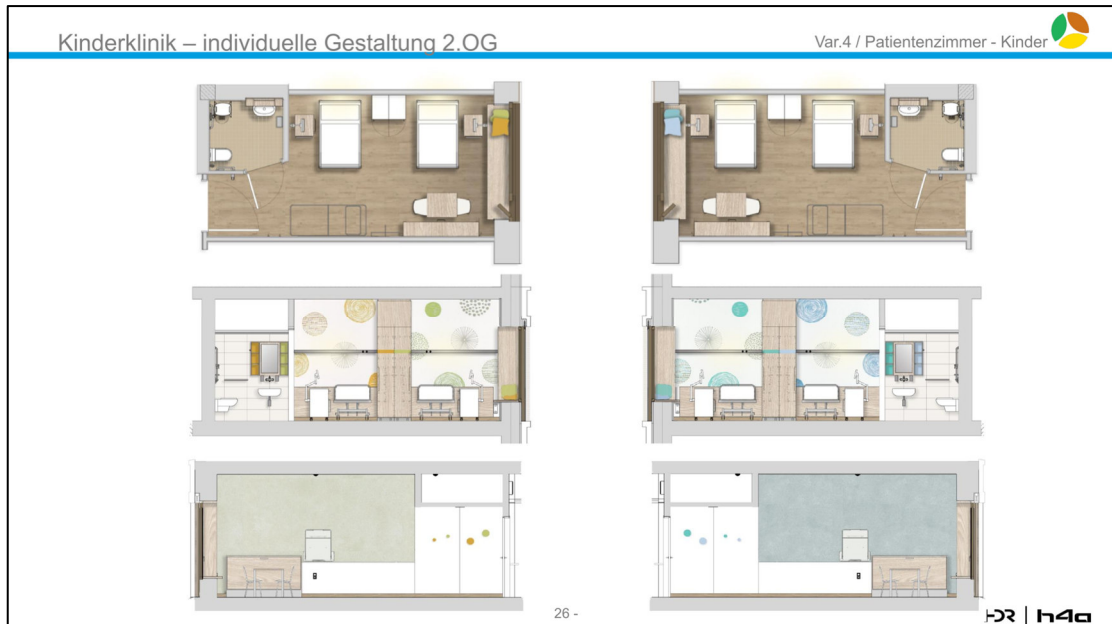
*Bad-Regale: HPL Holzdekor / Eiche hell (Resopal 4055-EM) mit Rückwänden in offenen
Fächern gemäß Intarsienfarben*

Sockel HPL Edelstahloptik

Übersicht Zimmerfarben / Kinder- u. Jugendpflege (2. OG, BT C):



Grün/gelbes Zimmer: (Pfleiderer U19500, Carambola / Resopal 0426, Sunflower)



Türkis/blaues Zimmer: (Pfleiderer U18500, Patras / U18067, Pastellblau)



8. Pat.- Schränke in der Wahlleistung 7 **abweichendes Dekor „S8“:**

Korpus HPL / **HPL weiß mit Oberflächenstruktur in Holzmaserung (Resopal 0105-WH)**, offene Seiten, Schreibtisch, sichtbare Rückwand-Paneele: HPL Holzdekor / Eiche hell **quer** (Resopal 4055-EM)

Fronten, Seiten,- u. Deckenblenden von Schränken, TV-Board, Küchenzeile mit Sitzbank: HPL weiß mit Oberflächenstruktur in Holzmaserung (Resopal 0105-WH)

Wandverkleidungen in der Wahlleistung :

HPL Holzdekor / Eiche hell **quer** (Resopal 4055-EM)

Bad-Regale: HPL Holzdekor / Eiche hell **quer** (Resopal 4055-EM)

Sockel HPL **Weiß**



9. Schränke, Betten und sonstige Einbauten in Bereitschaftszimmern:

Korpus: melamin weiß

Fronten, Blenden und offene Fächer: HPL weiß

Bettkasten + Ablageboard am Bett: HPL Holzdekor / Eiche hell (Resopal 4055-EM)

Bad-Regale: HPL Holzdekor / Eiche hell (Resopal 4055-EM)

Sockel HPL Edelstahloptik

Tischler 3 / VE 361.03:

Holzlamellen-Verkleidungen:

Gemäß Ausführung bei System-Trennwänden / Aufnahmeboxen:

Referenz-Produkt : Hunter Douglas „Wood Linear“, 20x40 mm, Achsabstand ca. 50 mm

Holzart : Eiche hell, lasiert (Anpassung an Holzdekore des Innenausbau) + endlackiert

The image shows a brochure for Hunter Douglas Wood Linear. On the left, there is a vertical strip showing a close-up of the wood slats. The main part of the brochure is divided into two columns. The left column is titled 'Wood species' and lists 18 different wood types with corresponding color swatches. The right column is titled 'System features' and lists various benefits of the system. At the bottom of the right column, there is a section titled 'Touch of nature' and a red oval highlighting 'FSC, PEFC, LEED and BREEAM certification'. Below the brochure, there is a small image showing a curved wooden ceiling installation.

Wood species

Acacia	American White Oak
Yellow Poplar	Yellow pine
American Red Oak	European Oak
Cambira	Merbau
African Ayous	Siberian Larch
American Ash	European Pine
Cherry	Oregon Pine
Mahogany	Western Red Cedar
American Walnut	

System features

- The innovative systems ensure quick and invisible mounting
- A wide range of wood, system types and finishes
 - Budgetary flexibility with over 15 wood species within various price categories
 - Curved and undulating shapes possible
 - Standard, the panels are foreseen with a protective varnish
- Sustainable; a 100% CO₂ neutral building material
- The ultimate natural acoustic solution
- Fully customizable
- Integral guarantee for support systems, wood, finish and fire retardance
- High quality solid wood and finishing systems in certified and controlled production area
- Contribution to obtaining credits within BREEAM and LEED
- Certified:
 - Greenguard Gold
 - Cradle to Cradle
 - FSC
 - PEFC
- Fire classification B-s2,d0, B-s1,d0 upon request
- System for ceilings and walls
- Full service from schematic design to after installation support

Touch of nature

Each piece of wood has its own structure and characteristics and can behave differently. When selecting solid wood for a project you will find natural and authentic touches like growth patterns, notches and colour variations. These effects are typical characteristics of a solid wooden ceiling and result in a naturally beautiful and lively surface.

FSC, PEFC, LEED and BREEAM certification

Hunter Douglas supports the use of FSC and PEFC certified wood, which also adds to your LEED or BREEAM certification. Please contact us to see how we can comply to your local sustainability requirements.

Tresen / Empfang:

Korpus, Arbeitsplatte HPL weiß

Außenseite der Front als „Grundebene“ für die Holzlamellenverkleidung in HPL schwarz

Aufsatzkasten und obere Abdeckplatte HPL-Holzdekor / Eiche hell (Resopal 4055-EM)

Sockel HPL Edelstahloptik

Sitzbänke mit Rückwand-Paneel / Elki:

Korpus und ungepolsterte Sichtflächen: HPL-Holzdekor / Eiche hell (Resopal 4055-EM)

Rückwandpaneele HPL hellgrün gemäß BT-Farbe (BT A+B): NCS S 2040-G60Y

(z.B. Pfleiderer U19500, Carambola)

Sockel HPL Edelstahloptik

Tischler 4 / VE 361.04:

Tresen Anlagen (alle Tresen außer ITS, IMC, Stroke und Dialyse):

Korpus, Arbeitsplatte HPL weiß

Aufsatzkasten komplett HPL-Holzdekor / Eiche hell (Resopal 4055-EM)

Sockel HPL Edelstahloptik



Tresen Anlagen in der ITS + Stroke (1.OG, BT C+D):

Korpus, Arbeitsplatte HPL weiß

Aufsatzkasten HPL „mittelgrün“ NCS S 2050-G40Y (z.B. Pfleiderer U19501, Granny smith)

Sockel HPL Edelstahloptik

Tresen Anlagen in der IMC + Dialyse (1.OG, BT E+F):

Korpus, Arbeitsplatte HPL weiß

Aufsatzkasten HPL „dunkelgrün“ NCS S 4040-G40Y (z.B. Pfleiderer, Limette)

Sockel HPL Edelstahloptik

Schrankanlagen innerhalb der Leitstellen für Akten oder ISO-Modul:

Korpus: melamin weiß

Fronten, Blenden: HPL weiß

Sockel HPL wolkengrau-beige / NCS S 3005-Y50R (z.B. Pfleiderer U16001, Sandgreige)

Schrankanlagen im direkten „Übergang“ / Anschluss an Tresen + Aufsatzkästen:

Korpus: melamin Holzdekor / Eiche hell

Fronten: HPL Holzdekor / Eiche hell (Resopal 4055-EM)

Sockel HPL wolkengrau-beige / NCS S 3005-Y50R (z.B. Pfleiderer U16001, Sandgreige)

Vereinzelte Schrankanlagen in HPL-☐ni gemäß BT-Farbe (siehe hierzu Angaben in Ü-Plänen)

Tischler 6 / VE 361.06:

Küchenzeilen:

Korpus, HPL weiß

Arbeitsplatten, Rückwandpaneele + sichtbarer Unterboden der Hängeschränke:

HPL-Unterboden gemäß BT-Farbe

(Angabe zu BT-Farben siehe unten / Zuordnung zu BT siehe Angaben in Ü-Plänen).

Sockel HPL Edelstahloptik

Arbeitszeilen in Entbindungsräumen:

Korpus **HPL** wolkengrau/beige

Fronten, Blenden: HPL wolkengrau/beige

Sockel HPL Edelstahloptik

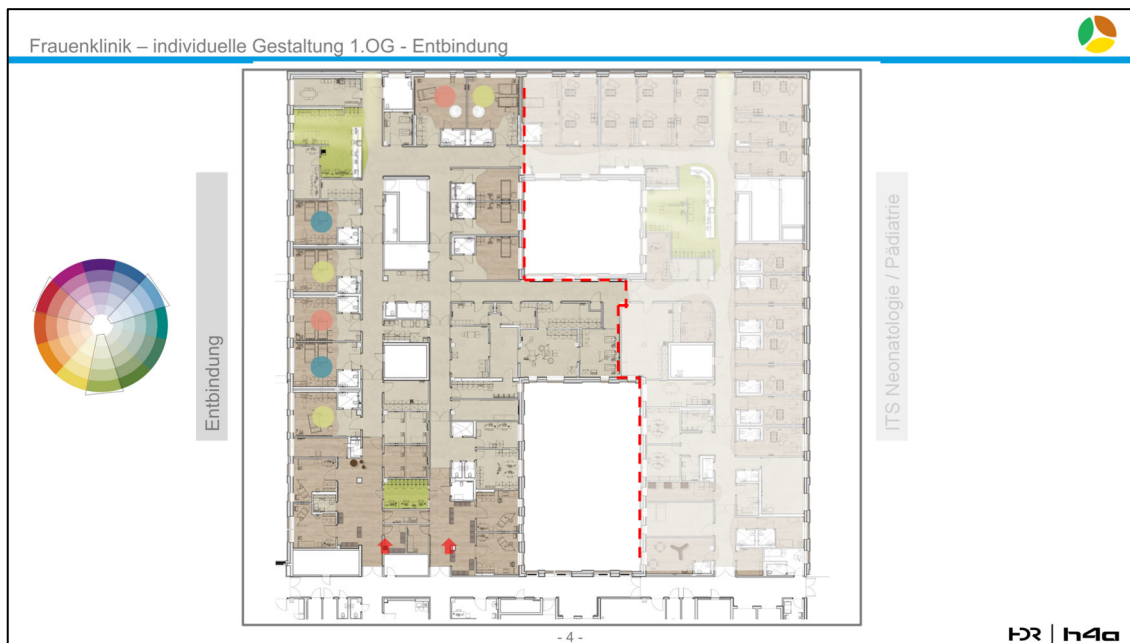
Arbeitsplatten (sofern Ausführung HPL-beschichtet siehe Angaben unten. Bei Ausführung mit Mineralwerkstoff muss Farbwahl aus der Gesamt-Kollektion, d.h. über alle Preiskategorien möglich sein ! Einbaubecken (Unterbau ohne sichtbare Fugen verklebt) aus MW immer weiß !)

Grünes Zimmer: Dunkelgrün / NCS S 4040-G40Y (z.B. Pfleiderer U19502, Limette)

Türkisfarbenes Zimmer: Dunkeltürkis / NCS S 5030-B30G (z.B. Pfleiderer U18576, Ozean)

Himbeer-rotes Zimmer: Himbeer-Rot / NCS S 4040-R20B (z.B. Pfleiderer U17019, Cranberry)

Übersicht Zimmerfarben:



Großer Kreißsaal / Grün: (z.B. Pfleiderer U1600,Sandgreige / U19502, Limette)

Frauenklinik 1.OG – größerer Kreißsaal Grün





Wandfarbe Hellgrün

Grafik: raumhoch
Wandschutz gedruckt

Dunkelgrün:
Textilien
Innenseite Wanne
Arbeitsplatte: HPL

HPL: Holzoptik/ Wolkengrau

PVC: Holzoptik/ Creme





Großer Kreißsaal / Himbeer-rot: (z.B. Pfleiderer U1600,Sandgreige / U17019, Cranberry)

Frauenklinik 1.OG – größerer Kreißsaal Rot





Wandfarbe: Hellrot

Grafik: raumhoch
Wandschutz gedruckt

Cranberry:
Textilien
Innenseite Wanne
Arbeitsplatte: HPL

HPL: Holzoptik/ Wolkengrau

PVC: Holzoptik/ Creme





Kleiner Kreißsaal / Grün: (z.B. Pfleiderer U1600,Sandgreige / U19502, Limette)

Frauenklinik 1.OG – kleinerer Kreißsaal Grün

Wf15 Wandfolie Typ 2:
Entbindung 1.OG kleine Kreißsäle x 5
Wandtattoo Blumenmotiv

Wandfarbe Hellgrün

Wandfarbe Wolkengrau

Dunkelgrün:
Textilien
Arbeitsplatte: HPL

HPL: Holzoptik/ Wolkengrau

PVC: Holzoptik/ Creme

h4a

- 10 -

Kleiner Kreißsaal / Türkis: (z.B. Pfeiderer U1600, Sandgreige / Pfeiderer U18576, Ozean)

Frauenklinik 1.OG – kleinerer Kreißsaal Türkis

Wf15 Wandfolie Typ 2:
Entbindung 1.OG kleine Kreißsäle x 5
Wandtattoo Blumenmotiv

Wandfarbe Helltürkis

Wandfarbe Wolkengrau

Türkis:
Textilien
Arbeitsplatte: HPL

HPL: Wolkengrau / Holzoptik

PVC Holzoptik/ Creme

h4a

- 9 -

Kleiner Kreißsaal / Himbeer-rot: (z.B. Pfeiderer U1600, Sandgreige / U17019, Cranberry)

Frauenklinik 1.OG – kleinerer Kreißsaal Rot

Wf15 Wandfolie Typ 2:
Entbindung 1.OG kleine Kreißsäle x 5
Wandtattoo Blumenmotiv

Wandfarbe: Hellrot

Wandfarbe Wolkengrau

Cranberry:
Textilien
Arbeitsplatte: HPL

HPL: Wolkengrau / Holzoptik

PVC: Holzoptik/ Creme

h4a

- 8 -

Bauteilfarben:

A+B



NCS S 2040-G60Y

Pfleiderer
U19500
Carambola

C+D



NCS S 2050-G40Y

Pfleiderer
U19501
Granny
Smith

E+F



NCS S 4040-G40Y

Pfleiderer
U19502
Lime

G



NCS S 7020-R80B

Pfleiderer
U18004
Dark Blue

H



NCS S 4020-R80B

Pfleiderer
U18001
Sky Blue

J



NCS S 1015-R80B

Pfleiderer
U18148
Ice Blue

